
ESCUELA DE JARDINERIA

Escuela de Educación Agropecuaria N°13
"Ing. Agr. José A. Ruchesi"



Ruta 16 km 12,5+ 54-362-4434988 :www.escueladejardineria.edu.ar
mail:escueladejardineria@yahoo.com.ar



BIOECONOMÍA
ARGENTINA | 20
EL POTENCIAL DE LAS REGIONES | 15

Cultivo *in vitro* en vegetales

Ajustes de protocolos técnicos y productivos

Importancia del trabajo en Equipos Interdisciplinarios

Laboratorio de biotecnología de la E.E.A. N° 13



Especies cultivadas en el Laboratorio de cultivo *in vitro*

Ajuste de protocolos técnicos y productivos.

Gerbera



Anthurium

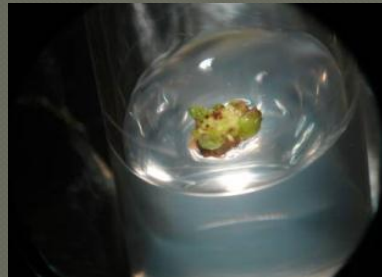
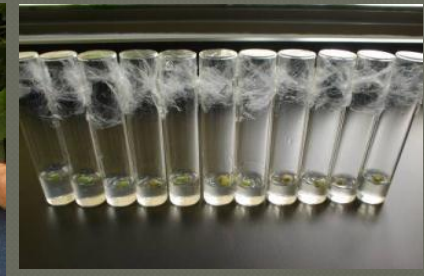


Hemerocallis



PLANTAS ORNAMENTALES

Secuencia en el cultivo *in vitro* de *Gerbera*



Ajuste de protocolos técnico y productivo



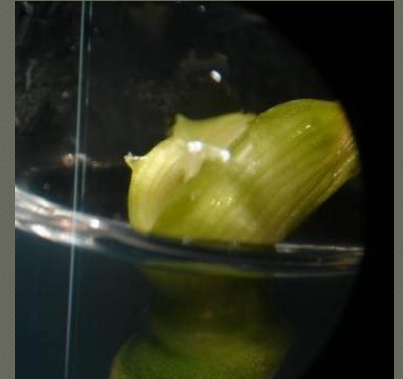
PLANTAS ORNAMENTALES

Secuencia en el cultivo *in vitro* de *Anthurium*



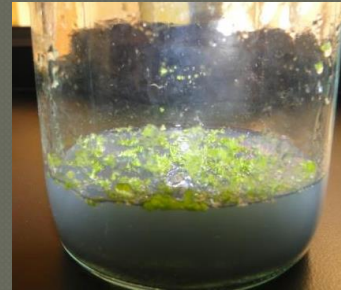
PLANTAS ORNAMENTALES

Secuencia en el cultivo *in vitro* de *Hemerocallis*



PLANTAS ORNAMENTALES

Secuencia del cultivo *in vitro* de Orquídeas



Invernadero de Aclimatación



- Control de iluminación, temperatura y humedad.
- Pantalla térmica aluminizada.
- Sistema fog.
- Túneles de aclimatación.
- Mesadas móviles.
- Dosificador de fertilizantes.
- Bateas de riego y fertilización.



Invernadero de cultivo



PLANTAS INDUSTRIALES

Secuencia en el cultivo *in vitro* de *Aloe barbadensis*



PLANTAS INDUSTRIALES

Secuencia en el cultivo *in vitro* de *Ipomoea batatas*



PLANTAS FORESTALES

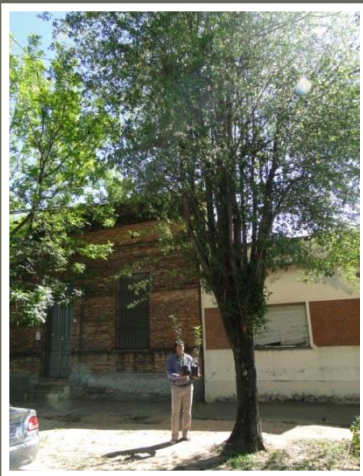
ESPECIES NATIVAS



Prosopis sp.



*Schinopsis
balansae*



*Patagonula
americana*



*Gleditsia
amorphoides*

PLANTAS FORESTALES

ESPECIES INTRODUCIDAS



Eucalyptus sp.

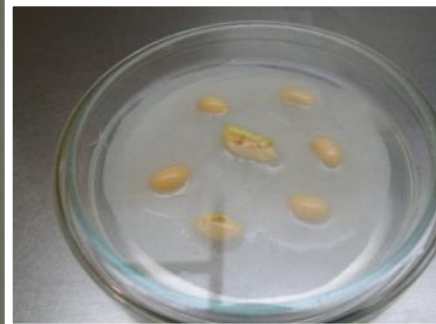
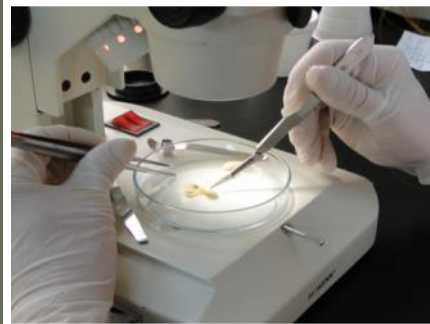


CEREALES Y OLEAGINOSAS

ARROZ



SOJA



MAIZ



CENTRO BIOTECNOLOGICO AGRICOLA FORESTAL



ESCUELA DE EDUCACION AGROPECUARIA Nº13 JARDINERIA
"ING. AGR. JOSE ALBERTO RUCHESI"

Ruta 16 km 12,5 tel + 54-362-4434988 -
www.escueladejardineria.edu.ar

escueladejardineria@yahoo.com.ar



¡MUCHAS GRACIAS!